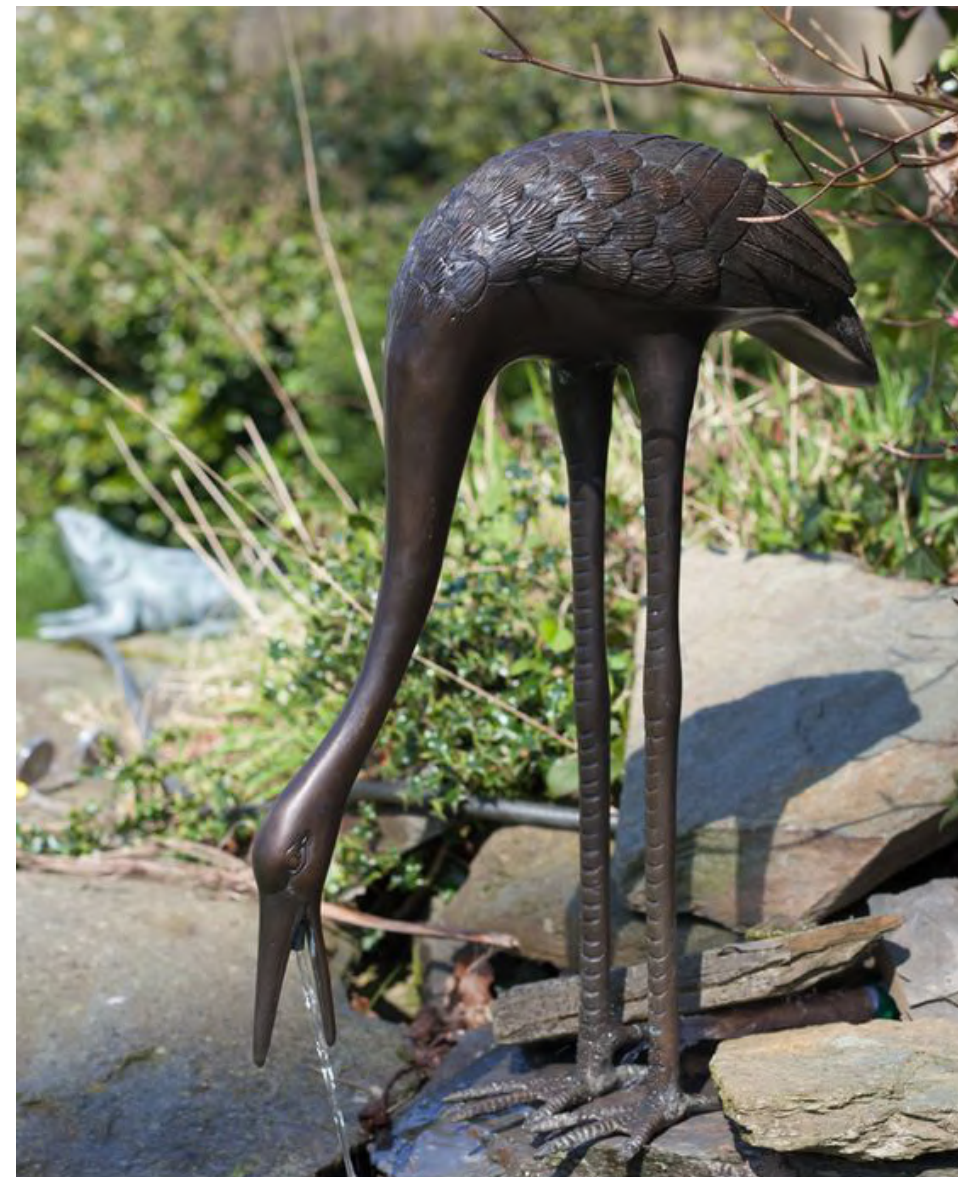








CZAPLE PRZY FONTANNIE



CZAPLE PRZY FONTANNIE



STRUGA



POMPA



PERGOLA



ŁAWKI



ŁAWKI



ZIELEŃ



ZIELEŃ



ZIELEŃ



ZIELEŃ









ZACHOWANE WYSOKIE DRZEWA



ODDANIE PRZESTRZENI MIESZKAŃCOM  
A NIE SAMOCHODOM



SZEROKA ALEJA OD JEZIORA DO STRUGI  
CZAPLINECKIEJ ZAMIAST WĄSKICH  
CHODNIKÓW I NIEDOSTĘPNEJ ZIELENI



ZIELONE POKOJE I STAROBRUK  
ZAMIAST ASFALTU



ZACHOWANE WYSOKIE  
DRZEWA



NIEZBĘDNE PARKINGI UKRYTE W ZIELENI



## **CEL:**

- zwiększenie atrakcyjności, funkcjonalności i rozpoznawalności czaplineckiego rynku,
- rozwój obecnych i przyszłych funkcji społecznych i ekonomicznych poprzez uniwersalne i możliwe do elastycznego wykorzystania przestrzenie,
- uczynienie z rynku „destynacji” – miejsca o spójnym, zdefiniowanym i zapraszającym charakterze,
- odróżnienie czaplineckiego rynku od przestrzeni publicznych w innych miasteczkach w regionie,
- generowanie ruchu miejskiego mieszkańców i turystów,
- tworzenie sprzyjających warunków do rozwoju aktywności, głównie ekonomicznej, publicznej i wspólnototwórczej.

## **ZAŁOŻENIA PRZESTRZENNE:**

- *podział funkcjonalny Rynku na dwie strefy – oficjalną otwartą przestrzeń placową – plac z pomnikiem i część południową przeznaczoną pod funkcję rekreacyjną niewielkie przestrzenie podzielone niską zielenią z dużą ilością ławek. Ta część zostanie wyłączona z ruchu samochodów.*  
Zlikwidowany zostanie nasyp w części północno – wschodniej – cała powierzchnia Rynku zostanie wykonana w jednej płaszczyźnie bez stopni redukujących różnice wysokościowe. Wzdłuż wszystkich zwartych pierzei Rynku (poza pierzeją z elewacją kościoła) utworzone zostaną szerokie ciągi piesze z możliwością dojazdu jedynie dla służb. Jest to rozwiązanie nawiązujące do przedwojennego wyglądu tych części (pomiędzy pierzeją a ciągiem drzew).

## **KOMUNIKACJA:**

Komunikacja odbywać się będzie wzdłuż pierzei północno – wschodniej (przedłużenie ulicy Moniuszki), oraz północno – zachodniej. Wyłączony zostanie ruch samochodów wzdłuż pierzei południowo – wschodniej i południowo – zachodniej.

## **ZIELEŃ:**

Zachowany zostanie układ drzew – lip. Dodatkowo zostaną nasadzone lipy wzdłuż pierzei południowo – zachodniej. W centralnej części Rynku od strony południowej zostaną zachowane drzewa wysokie - wierzby i modrzewie. Zostaną posadzone także głogi i inne drzewa kwitnące. Planowana jest także niska zieleń w postaci klombów kwiatowych z przewagą róż oraz roślin miododajnych. W części z drzewami wysokimi zakłada się nasadzenia roślin cieniulubnych (funkie itp.). W części z parkingami zakłada się wyższą zieleń krzewiastą.  
Woda:  
Istotnym elementem założenia jest struga wodna biegnąca od niewielkiej fontanny w kierunku pompy w części południowej. Z pompy popłynie woda zdatna do picia. W części podziemnej planuje się zbiorniki retencyjne na wodę opadową wykorzystywane do podlewania.

## **UTWARDZENIA:**

Ciągi jezdne zostaną wybrukowane kamieniem co spowoduje ograniczenie prędkości pojazdów. Pozostałe części utwardzone wyłożone zostaną kamiennym starobrukiem w odcieniach brązów, grafitów i ciemnych szarości. Kostka antypoślizgowa. Poza tym zastosowane zostaną płyty kamienne wzdłuż ciągów pieszych. W posadzce zastosowane zostaną płyty specjalistyczne ułatwiające poruszanie się osobom niewidomym i niedowidzącym.

## **MAŁĄ ARCHITEKTURĄ:**

Ze względu na to, iż Rynek będzie rynkiem tematycznym – Ptasi Rynek, nawiązując do nazwy miasta, na Rynku pojawią się rzeźby czapli. Będą one zlokalizowane na oraz przy fontannie a także wzdłuż strugi wodnej.

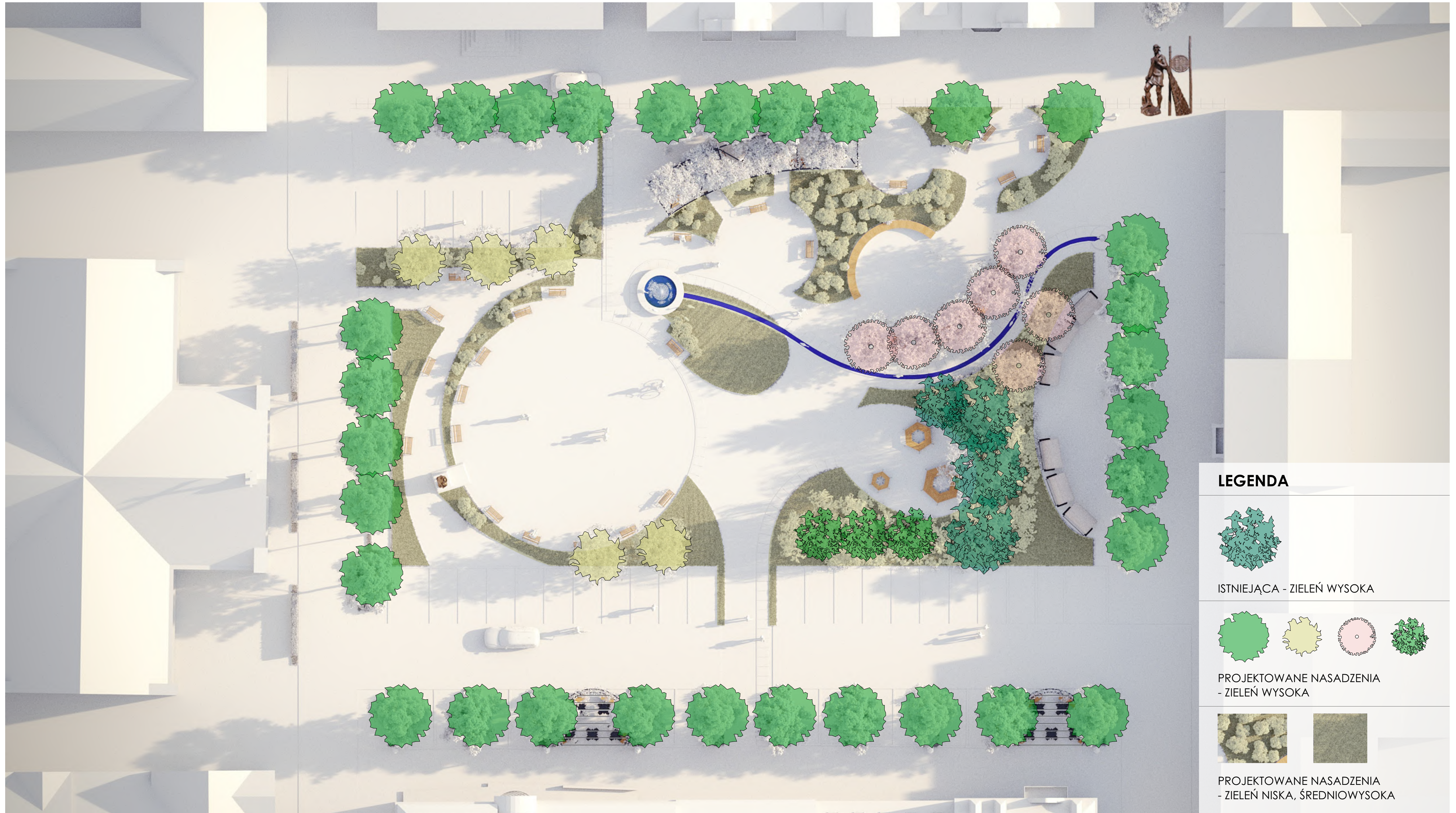
Głównym elementem rzeźbiarskim będzie pomnik na osi kościoła – prawdopodobnie Przemysława II. Dodatkowo przy niewielkiej uliczce łączącej Rynek ze wzgórzem kościelnym, przy wejściu do tej uliczki stanie pomnik Templariusza. Istniejący pomnik Rybaka przeniesiony zostanie na oś ulicy Sikorskiego.

Istotnym elementem małej architektury będzie pergola żeliwna zlokalizowana we wschodniej części placu. Poza tym planuje się dwa rodzaje ławek – tradycyjne oraz kilka z zadaszeniem w części południowej. Ławki żeliwne z modrzewiowymi siedziskami w tradycyjnej formie. Detal ławek oraz detal pergoli pozostaną wspólne. Do nich nawiązywać będzie detal stojaków na rowery, kosze na śmieci itp.

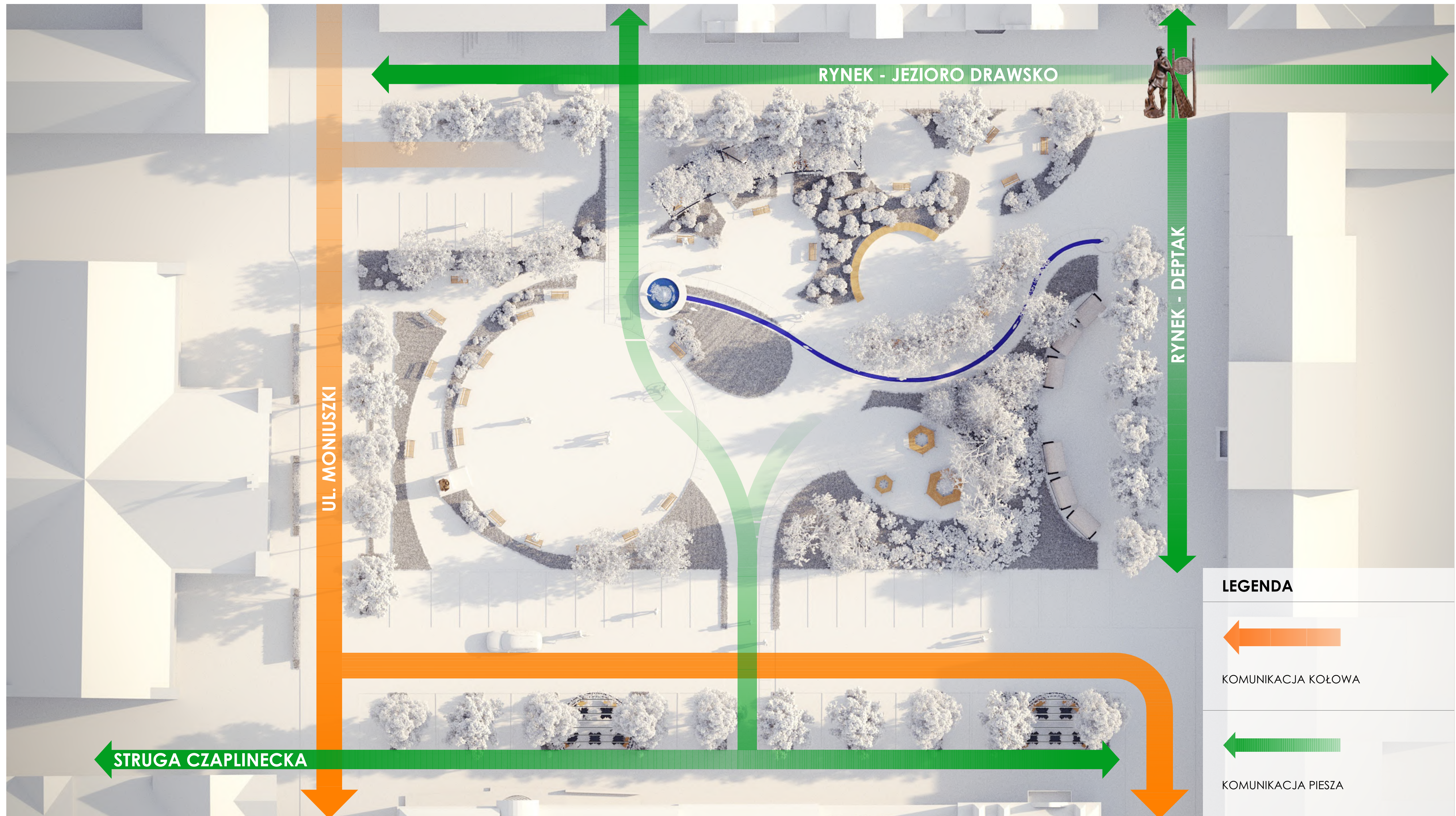
## **Oświetlenie:**

Planuje się zastosowanie niezbędnych latarni ulicznych wzdłuż ciągów pieszych przy pierzejach, dodatkowo w centralnej części zastosowane zostaną niskie lampy oświetlające zieleń i podświetlające ścieżki piesze i wodę. Poza tym planuje się iluminację elewacji kościoła

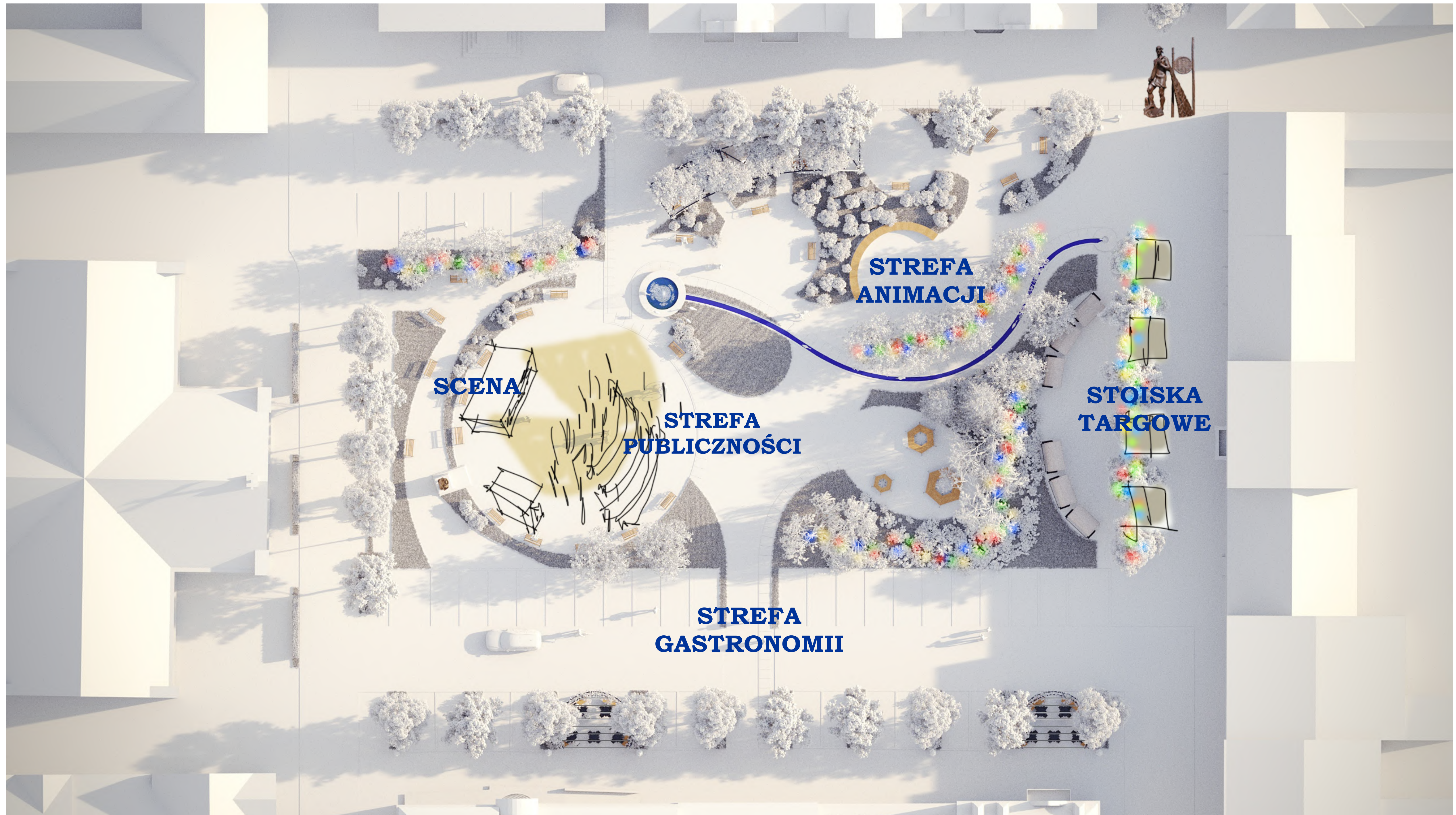
























WJAZD NA RYNEK - WIDOK OD ULICY MONIUSZKI





WIDOK NA GŁÓWNY PLAC OD STRONY DOMU ZAKONNEGO SIÓSTR SALEZJANEK





**BRAMA DO RYNKU OD STRONY DEPTAKA. PO LEWEJ STRONIE POMPA Z WODĄ PITNĄ I ALEJKA GŁOGÓW WZDŁUŻ STRUGI**





**WIDOK OD STRONY ULICY SIKORSKIEGO - PO LEWEJ STRONIE OGRÓDEK RESTAURACYJNY Z MOŻLIWOŚCIĄ ZADASZENIA**





**MIEJSCE SPOTKAŃ POD WIERZBAMI**





MIEJSCE SPOTKAŃ POD WIERZBAMI - WIDOK NA PLAC GŁÓWNY





FOINTANNA Z CZAPLAMI, W TLE PERGOLA OBROŚNIĘTA RÓZAMI





**PRZESTRZEŃ TRAWNIKOWA PRZY FONTANNIE - MIEJSCE WYPOCZYNYKU NA TRAWIE PRZY STRUDZE**





**PERGOLA OD STRONY PIERZEI WSCHODNIEJ, MOŻLIWOŚĆ ARANŻACJI NA OGRÓDKI RESTAURACYJNE I KAWIARNIANE**





**WIDOK OD ULICY SIKORSKIEGO - RZEŻBA RYBAKA WRACAJĄCEGO Z JEZIORA I ZADASZONE ŁAWECZKI**





**OGÓRDEK RESTAURACYJNY - PERGOLA PRZED HOTELEM. PERGOLA Z MOŻLIWOŚCIĄ ZADASZENIA**





WIDOK OD STRONY KOŚCIOŁA - NA PIERWSZYM PLANIE SŁONECZNY ZAULEK





**WIDOK NA PERGOLE I PÓŁOKRĄGLĄ ŁAWKĘ - MIEJSCE SPOTKAŃ GRUPOWYCH**





WIDOK NA POMNIK I KOŚCIÓŁ OD STRONY PIERZEI WSCHODNIEJ