

**Projekt**

DRUK NR .....

**UCHWAŁA NR .....  
RADY MIEJSKIEJ W CZAPLINKU**

z dnia ..... 2025 r.

**w sprawie określenia sezonu kąpielowego oraz wykazu kąpielisk na terenie  
Gminy Czaplinek na rok 2025**

Na podstawie art. 37 ust. 1 i 2 ustawy z dnia 20 lipca 2017 r. Prawo wodne (Dz. U. z 2024 r. poz. 1087; z 2023 r. poz. 877 oraz z 2024 r. poz. 1089 i poz. 1473, M. P. z 2024 r. poz. 906, poz. 907, poz. 909 i poz. 911) Rada Miejska w Czaplunku uchwała się, co następuje:

**§ 1. Określa się następujący wykaz kąpielisk na terenie Gminy Czaplinek na rok 2025:**

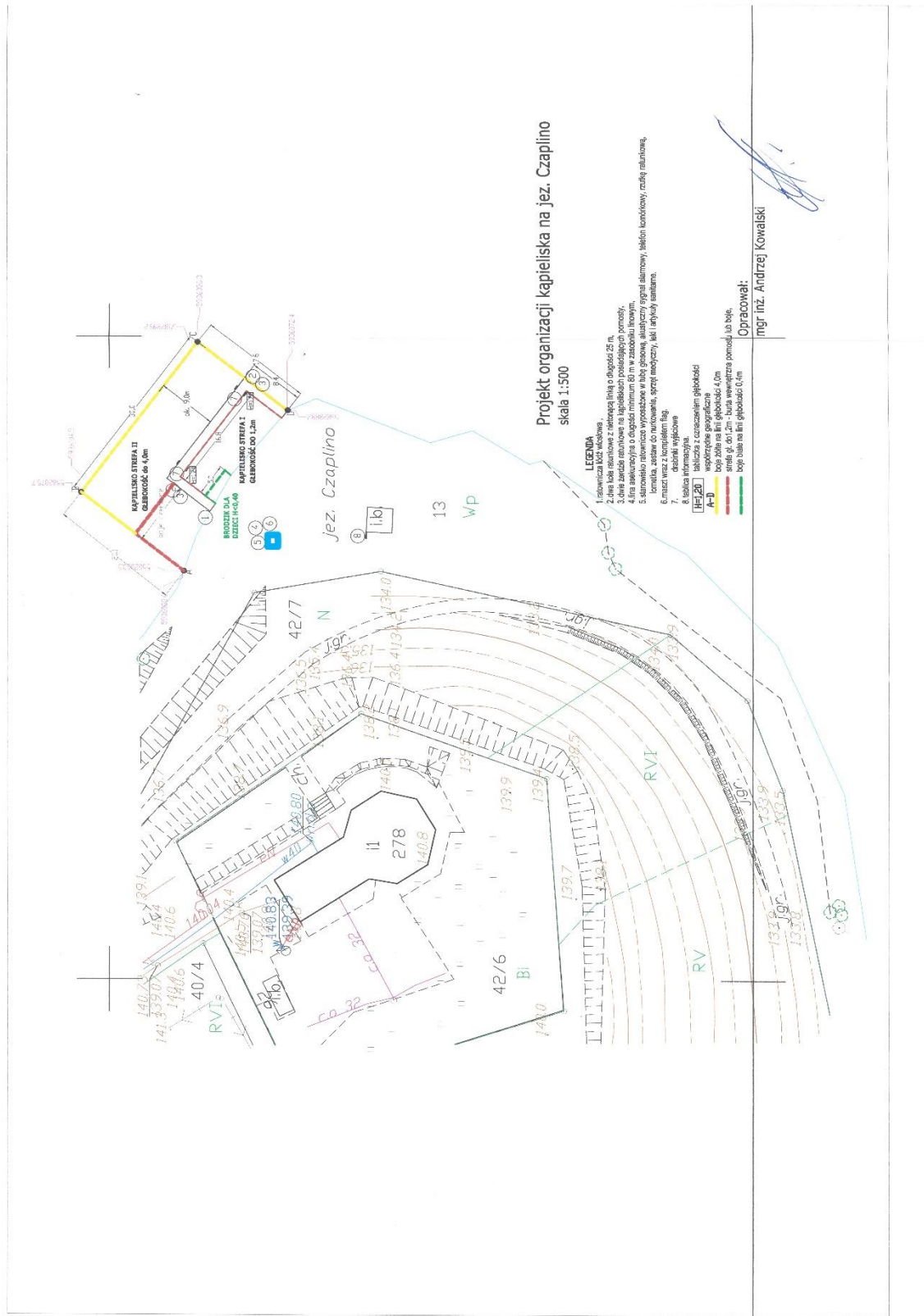
- 1) kąpielisko nad jeziorem Drawsko przy ul. Drahimskiej w Czaplunku, oznaczone na załączniku Nr 1 do niniejszej uchwały,
- 2) kąpielisko nad jeziorem Czaplino, oznaczone na załączniku Nr 2 do niniejszej uchwały,
- 3) kąpielisko PTiR Drawtur, oznaczone na załączniku Nr 3 do niniejszej uchwały,
- 4) kąpielisko Kusy Dwór, oznaczone na załączniku Nr 4 do niniejszej uchwały,
- 5) kąpielisko Camp Drawa, oznaczone na załączniku Nr 5 do niniejszej uchwały,
- 6) kąpielisko OSiR w Starym Kaleńsku oznaczone na załączniku nr 6 do niniejszej uchwały.

**§ 2. Określa się sezon kąpielowy dla poszczególnych kąpielisk na terenie Gminy Czaplinek na rok 2025:**

- 1) dla kąpieliska nad jeziorem Drawsko przy ul. Drahimskiej w Czaplunku - okres od 28.06.2025 r. do 31.08.2025 r.;
- 2) dla kąpieliska nad jeziorem Czaplino - okres od 28.06.2025 r. do 31.08.2025 r.;
- 3) dla kąpieliska PTiR Drawtur - okres od 15.06.2025 r. do 31.08.2025 r.;
- 4) dla kąpieliska Kusy Dwór - okres od 30.06.2025 r. do 31.08.2025 r.;
- 5) dla kąpieliska Camp Drawa - okres od 01.06.2025 r. do 30.08.2025 r.;
- 6) dla kąpieliska OSiR w Starym Kaleńsku - okres od 01.06.2025 r. do 31.08.2025 r.

**§ 3. Uchwała wchodzi w życie po upływie 14 dni od dnia jej ogłoszenia w Dzienniku Urzędowym Województwa Zachodniopomorskiego.**



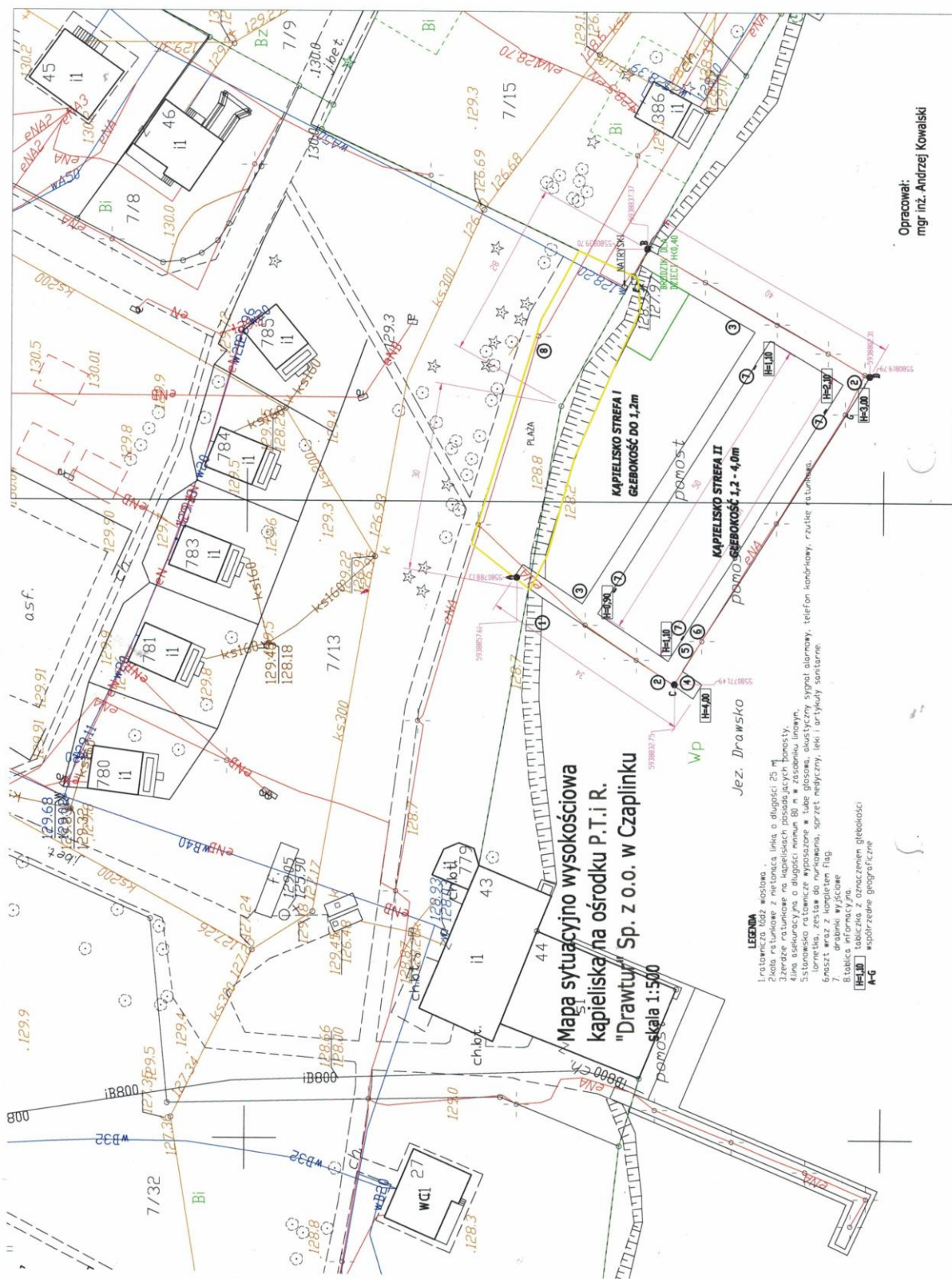


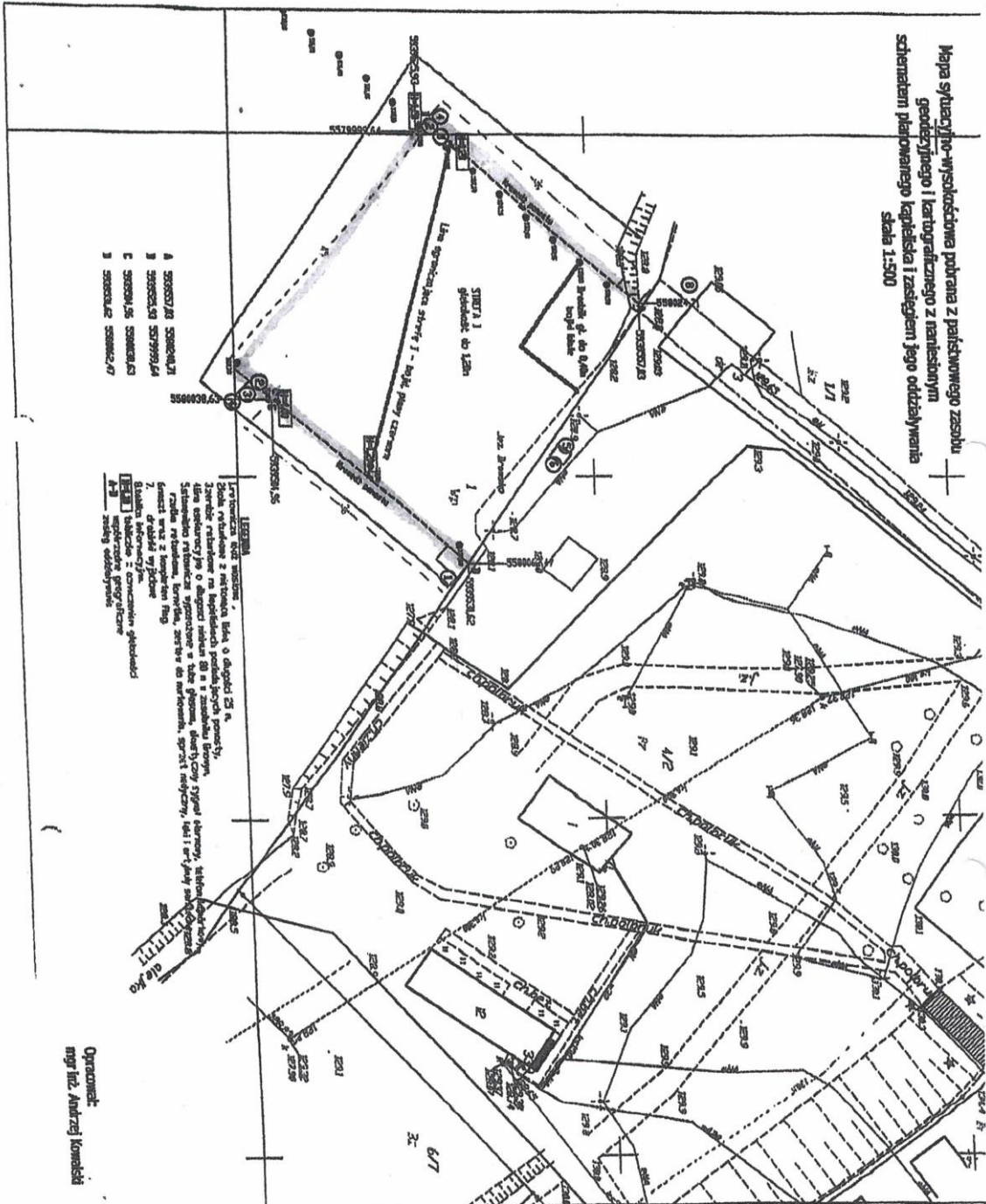
Projekt organizacji kąpieliska na jez. Czaplino  
 skala 1:500

- LEGENDA**
1. rozbitnica kładz. wielokłosa
  2. zbiornik retencyjny z przepiętną linią o długości 25 m
  3. zbiornik retencyjny z przepiętną linią o długości 10 m
  4. zbiornik retencyjny z przepiętną linią o długości 5 m
  5. stromość zaliczona wyprostowa w rubież planową, skrajność spójna alimowny, jeżeli terenowy, cząstkę rubieżową, kornika, zestaw do nurkowania, sprzęt medyczny, jaki inny sanitarny.
  6. muraz wraz z kompletem łąg
  7. kładz. wylęczone
  8. kładz. wylęczone
  9. kładz. wylęczone
  10. kładz. wylęczone
  11. kładz. wylęczone
  12. kładz. wylęczone
  13. kładz. wylęczone
  14. kładz. wylęczone
  15. kładz. wylęczone
  16. kładz. wylęczone
  17. kładz. wylęczone
  18. kładz. wylęczone
  19. kładz. wylęczone
  20. kładz. wylęczone
  21. kładz. wylęczone
  22. kładz. wylęczone
  23. kładz. wylęczone
  24. kładz. wylęczone
  25. kładz. wylęczone
  26. kładz. wylęczone
  27. kładz. wylęczone
  28. kładz. wylęczone
  29. kładz. wylęczone
  30. kładz. wylęczone
  31. kładz. wylęczone
  32. kładz. wylęczone
  33. kładz. wylęczone
  34. kładz. wylęczone
  35. kładz. wylęczone
  36. kładz. wylęczone
  37. kładz. wylęczone
  38. kładz. wylęczone
  39. kładz. wylęczone
  40. kładz. wylęczone
  41. kładz. wylęczone
  42. kładz. wylęczone
  43. kładz. wylęczone
  44. kładz. wylęczone
  45. kładz. wylęczone
  46. kładz. wylęczone
  47. kładz. wylęczone
  48. kładz. wylęczone
  49. kładz. wylęczone
  50. kładz. wylęczone
  51. kładz. wylęczone
  52. kładz. wylęczone
  53. kładz. wylęczone
  54. kładz. wylęczone
  55. kładz. wylęczone
  56. kładz. wylęczone
  57. kładz. wylęczone
  58. kładz. wylęczone
  59. kładz. wylęczone
  60. kładz. wylęczone
  61. kładz. wylęczone
  62. kładz. wylęczone
  63. kładz. wylęczone
  64. kładz. wylęczone
  65. kładz. wylęczone
  66. kładz. wylęczone
  67. kładz. wylęczone
  68. kładz. wylęczone
  69. kładz. wylęczone
  70. kładz. wylęczone
  71. kładz. wylęczone
  72. kładz. wylęczone
  73. kładz. wylęczone
  74. kładz. wylęczone
  75. kładz. wylęczone
  76. kładz. wylęczone
  77. kładz. wylęczone
  78. kładz. wylęczone
  79. kładz. wylęczone
  80. kładz. wylęczone
  81. kładz. wylęczone
  82. kładz. wylęczone
  83. kładz. wylęczone
  84. kładz. wylęczone
  85. kładz. wylęczone
  86. kładz. wylęczone
  87. kładz. wylęczone
  88. kładz. wylęczone
  89. kładz. wylęczone
  90. kładz. wylęczone
  91. kładz. wylęczone
  92. kładz. wylęczone
  93. kładz. wylęczone
  94. kładz. wylęczone
  95. kładz. wylęczone
  96. kładz. wylęczone
  97. kładz. wylęczone
  98. kładz. wylęczone
  99. kładz. wylęczone
  100. kładz. wylęczone

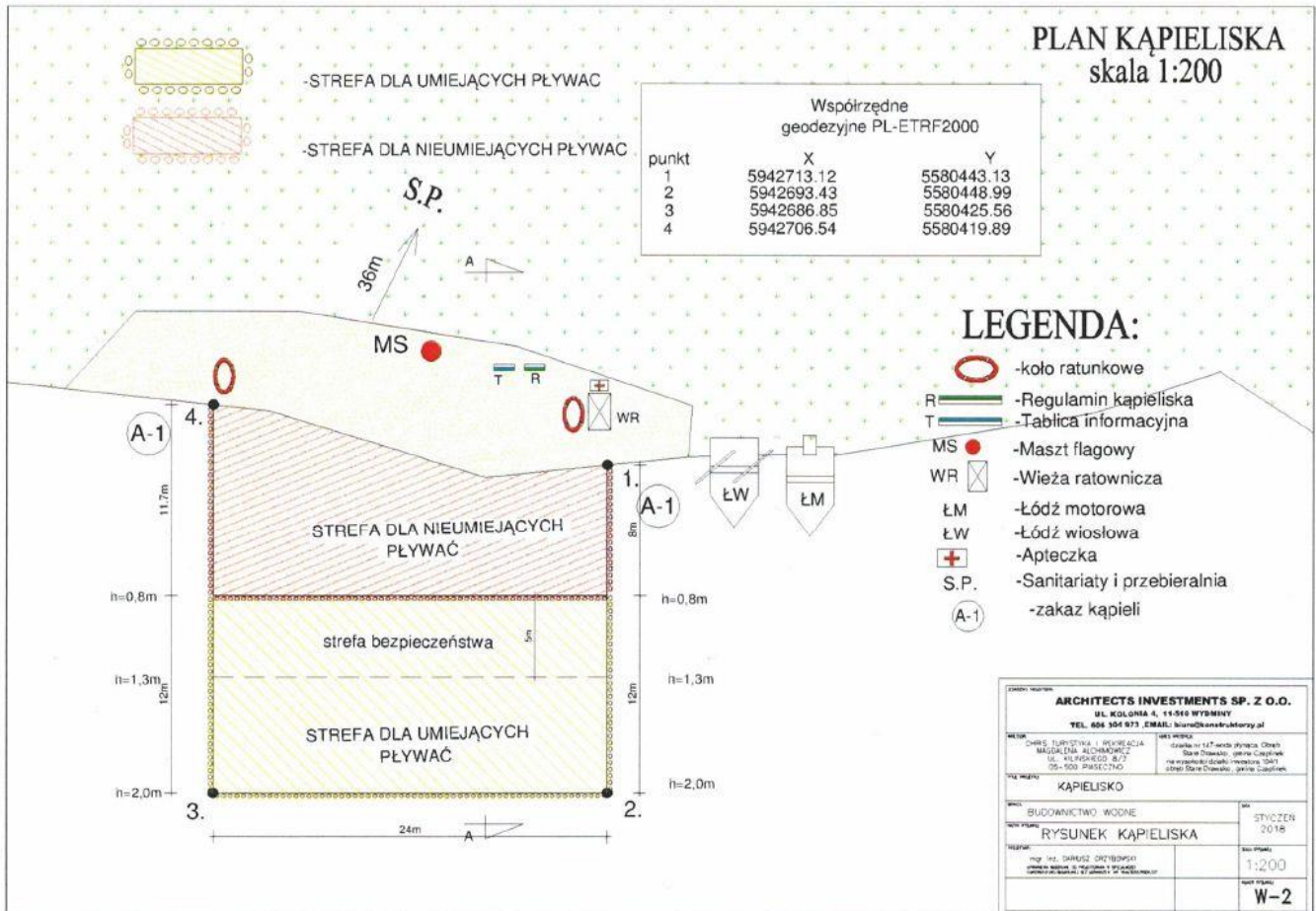
Opracował:  
 mgr inż. Andrzej Kowalski

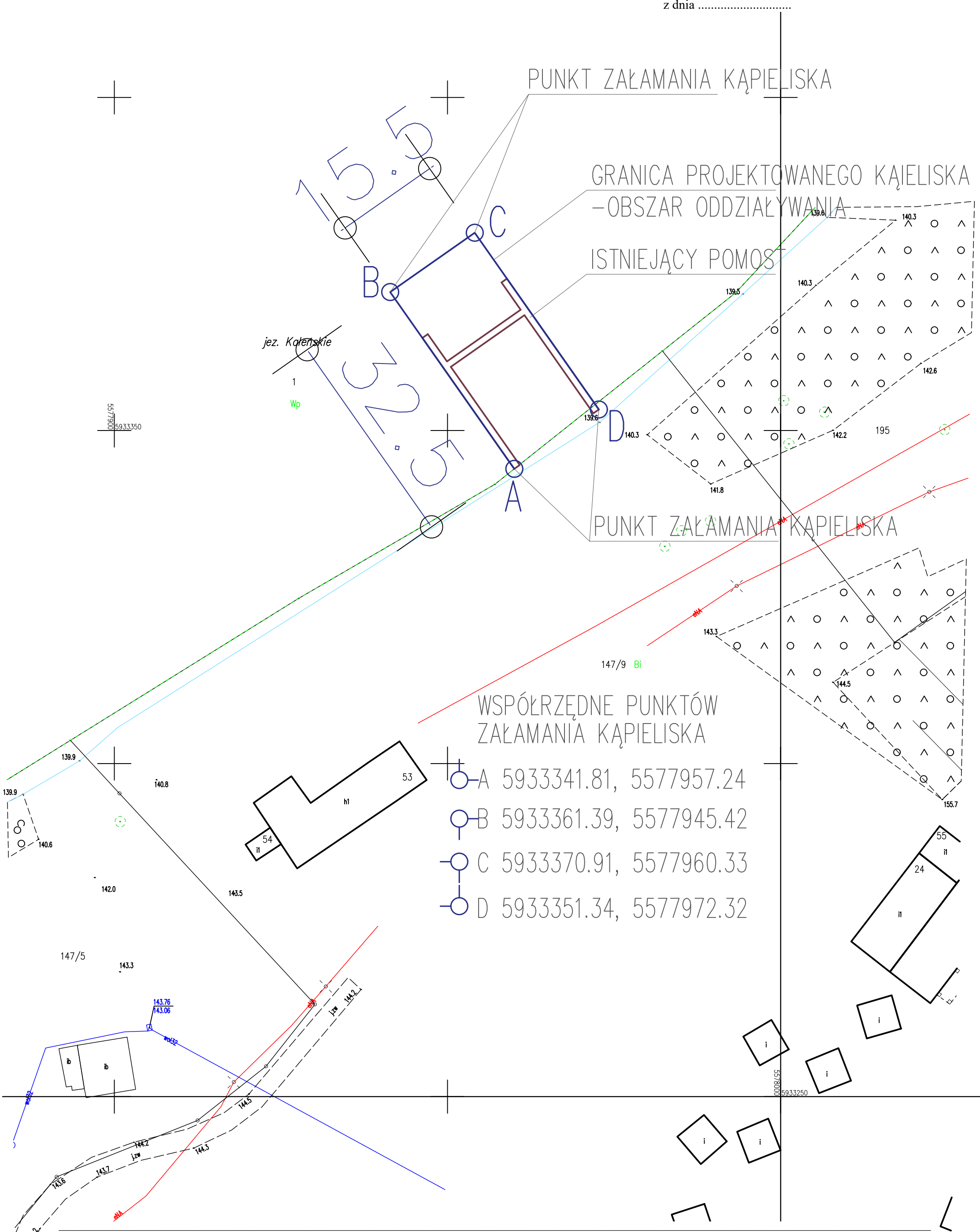
*[Signature]*





Załącznik nr 5 do uchwały Nr .....  
 Rady Miejskiej w Czaplunku  
 z dnia .....





PUNKT ZAŁAMANIA KĄPIELISKA

GRANICA PROJEKTOWANEGO KĄPIELISKA  
-OBSZAR ODDZIAŁYWANIA

ISTNIEJĄCY POMOS

PUNKT ZAŁAMANIA KĄPIELISKA

WSPÓŁRZĘDNE PUNKTÓW  
ZAŁAMANIA KĄPIELISKA

- A 5933341.81, 5577957.24
- B 5933361.39, 5577945.42
- C 5933370.91, 5577960.33
- D 5933351.34, 5577972.32