

- PRZYKŁADOWY TEREN -

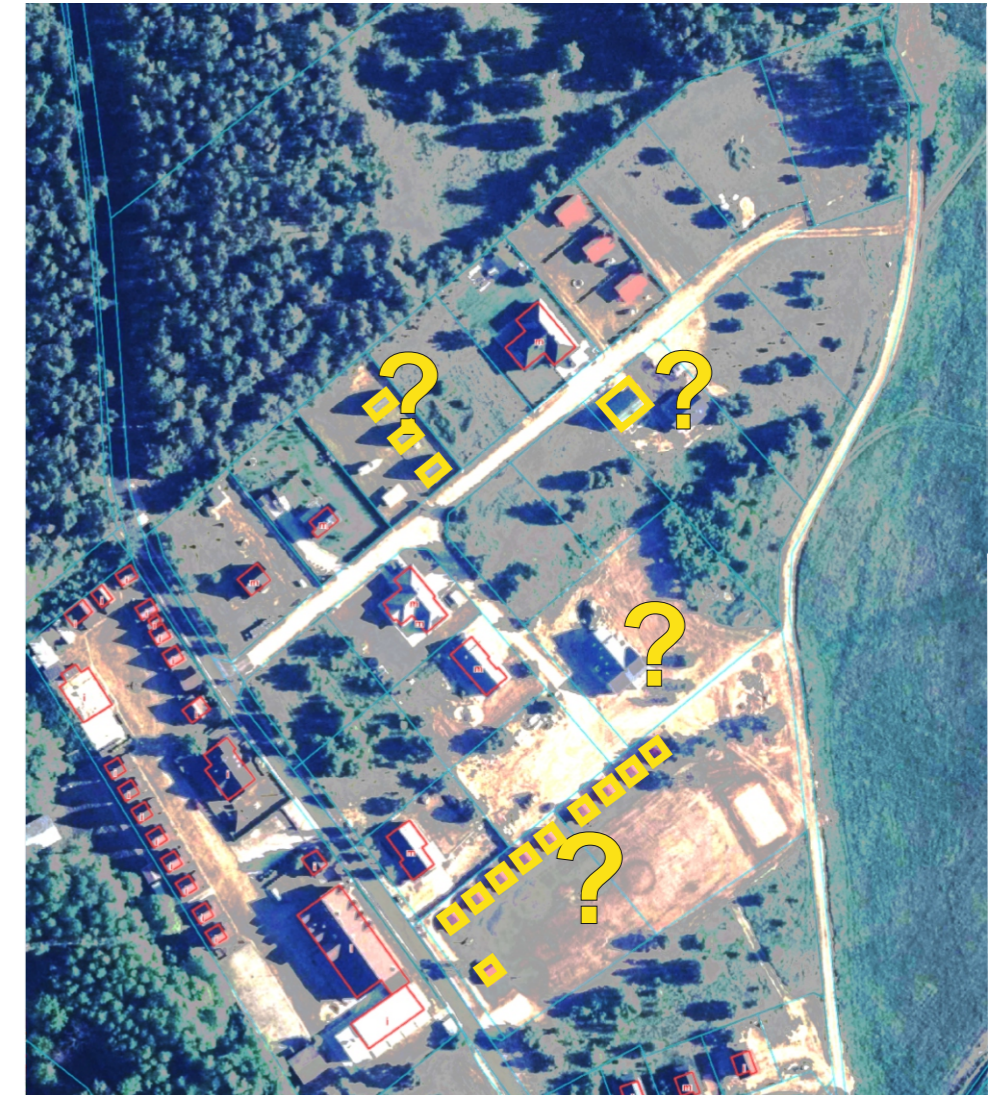
MAPY WYKORZYSTYWANE PRZY OPRACOWANIU PLANU OGÓLNEGO



BUDYNKI WIDOCZNE
NA MAPIE ZASADNICZEJ



BUDYNKI WIDOCZNE
NA MAPIE TOPOGRAFICZNEJ



BUDYNKI WIDOCZNE
NA ORTOFOTOMAPIE



budynki, których nie ma na mapie zasadniczej, ale widoczne są na mapie topograficznej



budynki niewidoczne na mapach zasadniczych i topograficznych