

- PRZYKŁADOWY TEREN -

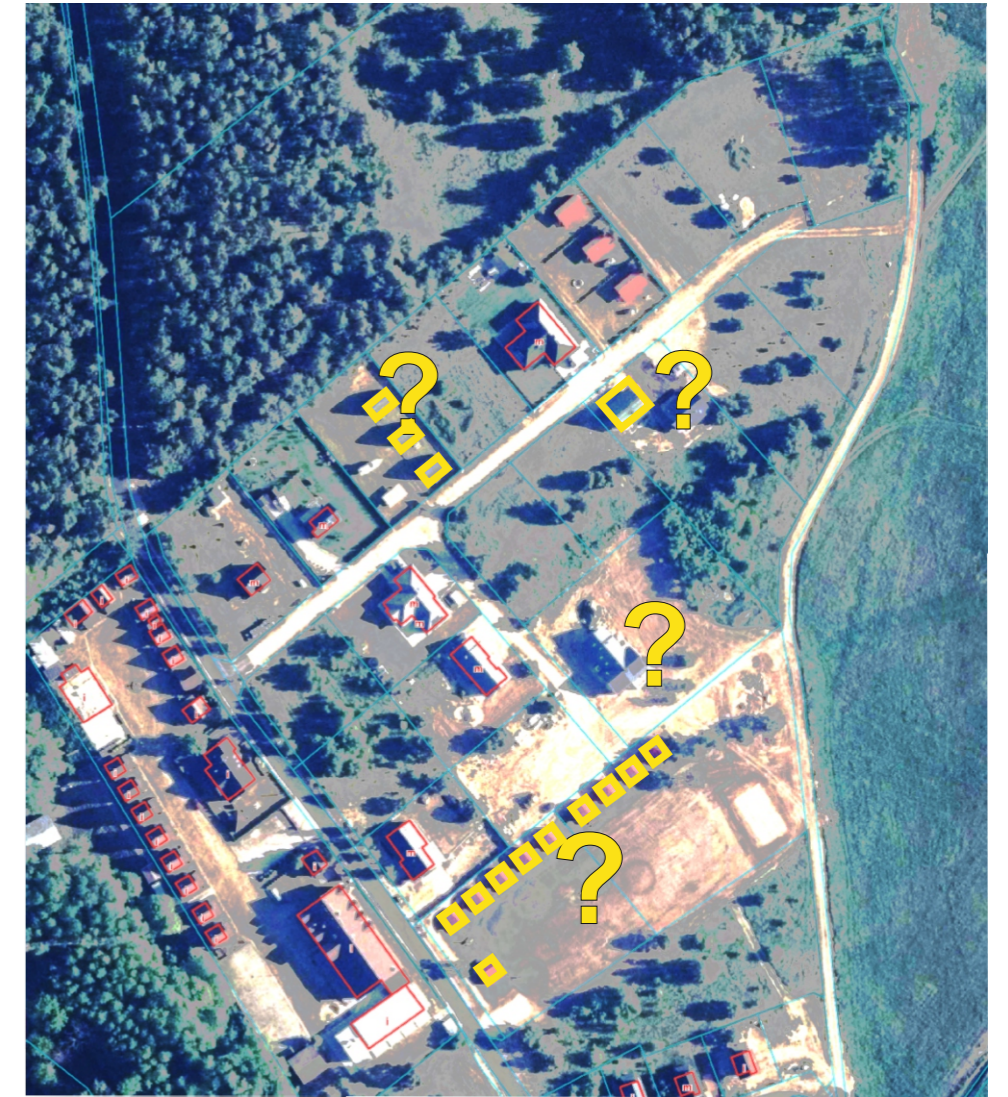
MAPY WYKORZYSTYWANE PRZY OPRACOWANIU PLANU OGÓLNEGO



BUDYNKI WIDOCZNE
NA MAPIE ZASADNICZEJ



BUDYNKI WIDOCZNE
NA MAPIE TOPOGRADICZNEJ



BUDYNKI WIDOCZNE
NA ORTOFOTOMAPIE



*budynki, których nie ma na
mapie zasadniczej, ale widoczne
są na mapie topograficznej*



*budynki niewidoczne
na mapach zasadniczych
i topograficznych*